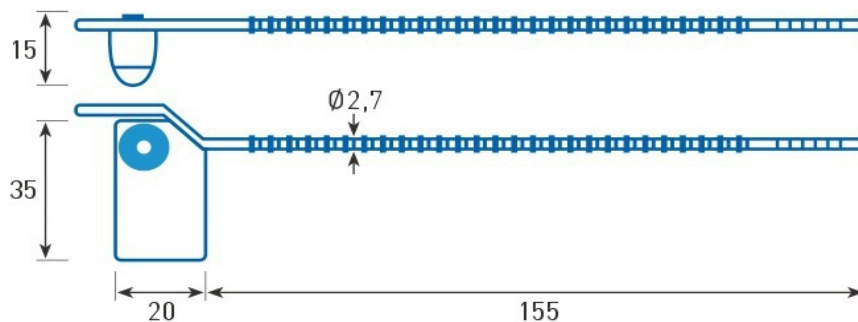


# PRODUKTBLATT

## Durchziehplombe

### ES 540

<b>Typ</b>	Durchziehplombe	
<b>Sicherheitsstufe</b>	Indikativ	
<b>Material</b>	PP – Polypropylen	
<b>Material des Schlossmechanismus</b>	POM - Polyoxymethylen	
<b>Zugbelastbarkeit</b>	100 N(10 kg)	
<b>Arbeitstemperatur</b>	-20°C bis +50°C	
<b>Länge</b>	175 mm	
<b>Arbeitslänge</b>	135 mm	
<b>Min. Durchmesser des Verschlussloches</b>	3 mm	
<b>Applikation Methode</b>	manuell, ohne Werkzeug	
<b>Entfernungsmethode</b>	eichfaches Schneiderwerkzeug	
<b>Technologie für Markierung</b>	Laser	
<b>Beschriftung</b>	Text	JA
	Logo	JA
	Nummerierung	JA
	Strichkode	JA
<b>Farben</b>	Gelb, Orange, Rot, Blau, Grün	
<b>Verpackung</b>	10 Stück im Set, 10 Sets im PE Beutel, 1.000 Stück im Karton, Karton Gewicht 2,20 Kg.	
<b>Nutzung</b>	Plombieren von Geld- und Postsäcken, LKW, Tören, verschieden Verschlüssen, Ventilen.	



Dimensionen in mm