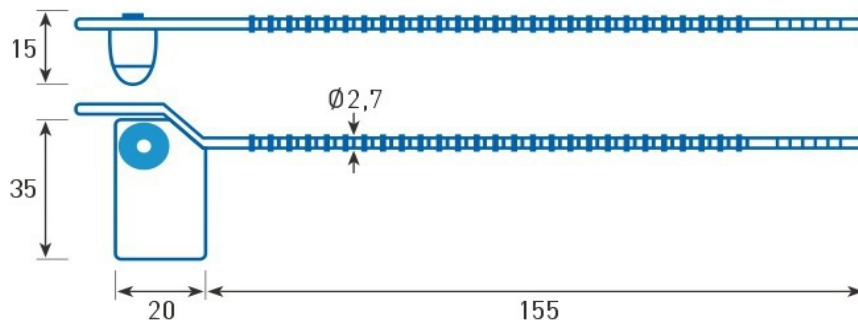


PRODUKTBLATT

Durchziehplombe

ES 540

Typ	Durchziehplombe	
Sicherheitsstufe	Indikativ	
Material	PP – Polypropylen	
Material des Schlossmechanismus	POM - Polyoxymethylen	
Zugbelastbarkeit	100 N(10 kg)	
Arbeitstemperatur	-40°C bis +50°C	
Länge	175 mm	
Arbeitslänge	135 mm	
Min. Durchmesser des Verschlussloches	3 mm	
Applikation Methode	manuell, ohne Werkzeug	
Entfernungsmethode	eichfaches Schneiderwerkzeug	
Technologie für Markierung	Heizprägung, Thermodruck	
Beschriftung	Text	JA
	Logo	JA
	Nummerierung	JA
	Strichkode	JA
Bemerkung zur Beschriftung	Thermodruck ist nicht geeignet für chemisch aggressive Umgebung (Verdünner, Lösungsmittel, Bezin). Mit Heizprägung ist es nicht möglich, Strichkode zu prägen.	
Farben	Gelb, Orange, Rot, Blau, Grün	
Verpackung	10 Stück im Set, 10 Sets im PE Beutel, 1.000 Stück im Karton, Karton Gewicht 2,20 Kg.	
Nutzung	Plombieren von Geld- und Postsäcken, LKW, Tören, verschieden Verschlüssen, Ventilen.	



Dimensionen in mm