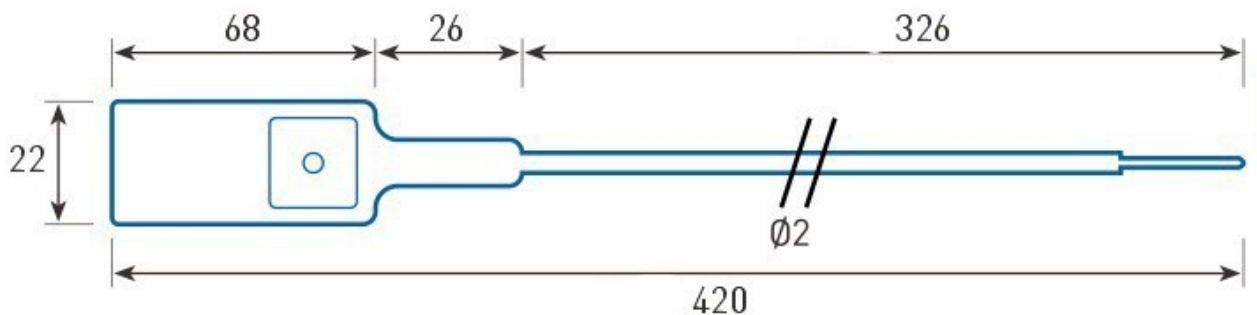


# PRODUKTBLATT

Durchziehplombe

**ES 414/L**

<b>Typ</b>	Durchziehplombe	
<b>Sicherheitsstufe</b>	Indikativ	
<b>Material</b>	PP – Polypropylen	
<b>Material des Schlossmechanismus</b>	Stahl	
<b>Zugbelastbarkeit</b>	80 N(8 kg)	
<b>Arbeitstemperatur</b>	-40°C bis +50°C	
<b>Länge</b>	420 mm	
<b>Arbeitslänge</b>	330 mm	
<b>Min. Durchmesser des Verschlussloches</b>	2,5 mm	
<b>Applikation Methode</b>	manuell, ohne Werkzeug	
<b>Entfernungsmethode</b>	eichfaches Schneiderwerkzeug	
<b>Technologie für Markierung</b>	Thermodruck (standard), Heizprägung (optional)	
<b>Beschriftung</b>	Text	JA
	Logo	JA
	Nummerierung	JA
	Strichkode	JA
<b>Bemerkung zur Beschriftung</b>	Thermodruck ist nicht geeignet für chemisch aggressive Umgebung (Verdünner, Lösungsmittel, Bezin). Mit Heizprägung ist es nicht möglich, Strichkode zu prägen.	
<b>Farben</b>	Weiß, Gelb, Orange, Rot, Blau, Grün,	
<b>Verpackung</b>	10 Stück im Set, 10 Sets im PE Beutel, 2.000 Stück im Karton, Karton Gewicht 9,40 Kg.	
<b>Nutzung</b>	Plombieren von Geld- und Postsäcken, LKW, Tören, verschieden Verschlüssen, Ventilen.	



Dimensionen in mm